

耳轴球阀

产品特点

技术参数

测试

流量数据

压力-温度额定值

结构材料

订购号编码规则

订购信息及尺寸

耳轴球阀

BT和BTH系列

316不锈钢结构

最大常温工作压力70MPa(10150 psi)

工作温度范围-40℃(40°F)至232℃(450°F)

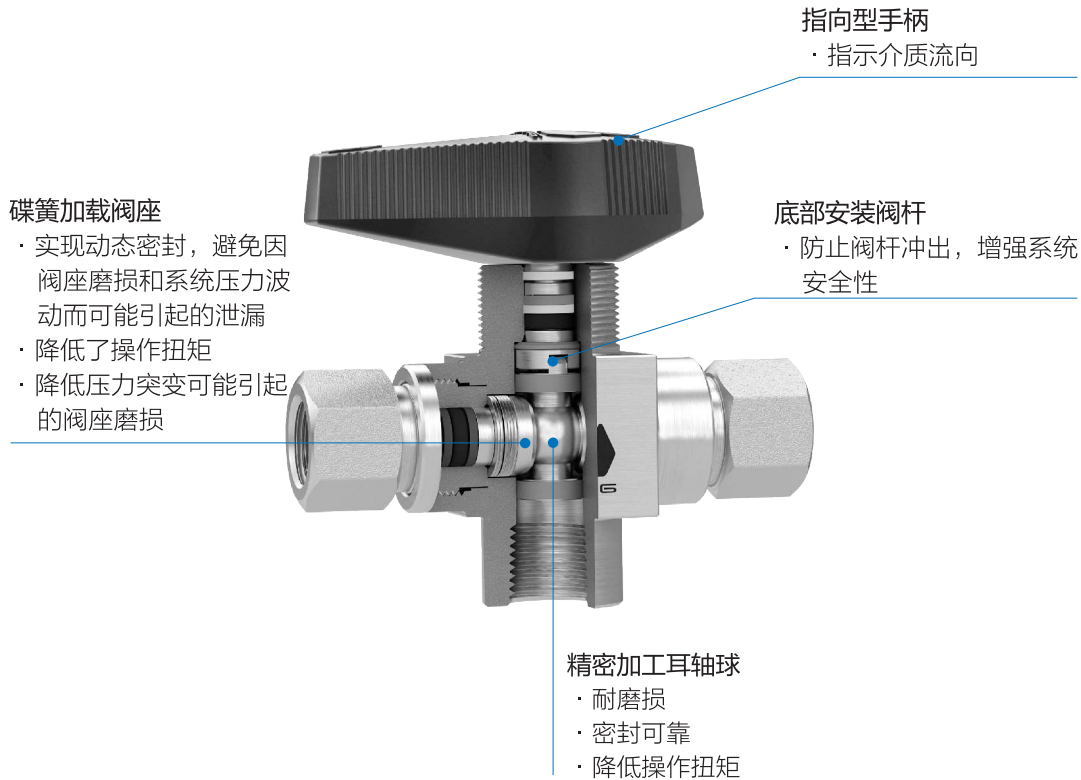
1/8至1/2in.和3至12mm卡套管接口、NPT内螺纹接口



产品特点

耳轴球阀为固定轴式球阀。耳轴球由阀体底部装入，在耳轴与阀体之间装有轴承，启闭时耳轴球绕其耳轴轴线旋转实现流量的切断或切换。介质压力由耳轴轴承承担，可承受最高达70 MPa的工作压力。

- 结构紧凑
- 全通径设计
- 低操作扭矩
- 工作压力高
- 可面板安装
- 2路或3路流通过程



耳轴球阀

产品特点

技术参数

测试

流量数据

压力-温度额定值

结构材料

订购号编码规则

订购信息及尺寸

技术参数

阀座材料	工作温度范围℃(°F)	37℃(100°F)时的 压力额定值 MPa(PSI)	流量系数(Cv)
BT系列			
PCTFE、加固尼龙	-17~121 (0~250)	42.0(6090)	2 通阀—1.0 至 1.6, 取决于接口形式 3 通阀—0.75
PEEK	-17~232 (0~450)	42.0(6090)	
PTFE		10.3(1500)	
BTH系列			
PEEK	-17~232 (0~450)	42.0~70.0 (6090~10150) 取决于接口形式	2 通阀—1.0 至 1.6, 取决于接口形式 3 通阀—0.75

测试

每个耳轴球阀在出厂前通过7MPa氮气压力测试，壳体及各阀座在1分钟内无气泡产生。

- △ 1、球阀设计用于全开或全闭位置。
- △ 2、长时间未开启或关闭的阀，初始力矩会有所增加。

流量数据(20°C)

BT系列

相对大气压的压降 (Δp) KPa(PSI)	空气流量 std L/min		水流量 L/min	
	2通 (孔径4.7mm, Cv1.2)	3通 (孔径4.7mm, Cv0.75)	2通 (孔径4.7mm, Cv1.2)	3通 (孔径4.7mm, Cv0.75)
69(10)	390	220	14	9.0
340(50)	1000	650	32	20
690(100)	1800	1100	45	28

BTH系列

相对大气压的压降 (Δp) KPa(PSI)	空气流量 std L/min		水流量 L/min	
	2通 (孔径4.7mm, Cv1.2)	3通 (孔径4.7mm, Cv0.75)	2通 (孔径4.7mm, Cv1.2)	3通 (孔径4.7mm, Cv0.75)
1030(150)	2600	1600	56	34
4200(600)	9600	5900	100	68
6900(1000)	16100	9900	140	90

压力—温度额定值

BT 系列阀的压力—温度额定值

基于所列出的阀座材料、碳氟化合物FKM O型圈和PTFE挡圈。

阀座材料	PCTFE、尼龙	PTFE	PEEK
温度°C(°F)	工作压力 MPa(PSI)		
-17(0)至37(100)	42.0(6090)	10.3(1500)	42.0(6090)
121(250)	6.89(1000)	4.3(625)	28.2(4100)
148(300)	-	3.44(500)	22.0(3200)
232(450)	-	0.86(125)	3.44(500)

基于所列出的阀座材料、丁腈橡胶O型圈和PTFE挡圈。

阀座材料	PCTFE、尼龙	PTFE	PEEK
温度°C(°F)	工作压力 MPa(PSI)		
-40(-40)至37(100)	42.0(6090)	10.3(1500)	42.0(6090)
65(150)	20.6(3000)	7.7(1125)	40.0(5800)
93(200)	13.7(2000)	5.2(750)	34.4(5000)

BTH 系列阀的压力—温度额定值

基于PEEK阀座、碳氟化合物FKM O型圈和PTFE挡圈。

端接	F2、F4、 K4、K6mm	K10mm	K6、K8mm	K8	K12mm
温度°C(°F)	工作压力 MPa(PSI)				
-17(0)至37(100)	70.0(10150)	57.8(8400)	51.6(7500)	46.1(6700)	45.4(6600)
93(200)	34.4(5000)	34.4(5000)	34.4(5000)	34.4(5000)	34.4(5000)
148(300)	22.0(3200)	22.0(3200)	22.0(3200)	22.0(3200)	22.0(3200)
232(450)	3.44(500)	3.44(500)	3.44(500)	3.44(500)	3.44(500)

耳轴球阀

产品特点

技术参数

测试

流量数据

压力-温度额定值

结构材料

订购号编码规则

订购信息及尺寸

基于PEEK阀座、丁腈橡胶O型圈和PTFE挡圈。

端接	F2、F4、K4、K6mm	K10mm	K6、K8mm	K8	K12mm
温度℃(°F)	工作压力 MPa(psi)				
-40(-40)至37(100)	70.0(10150)	57.8(8400)	51.6(7500)	46.1(6700)	45.4(6600)
65(150)	51.6(7500)	51.6(7500)	51.6(7500)	46.1(6700)	45.4(6600)
93(200)	34.4(5000)	34.4(5000)	34.4(5000)	34.4(5000)	34.4(5000)

注：使用温度低于-40℃(-40F)的阀门的相关信息，可与厂家取得联系。

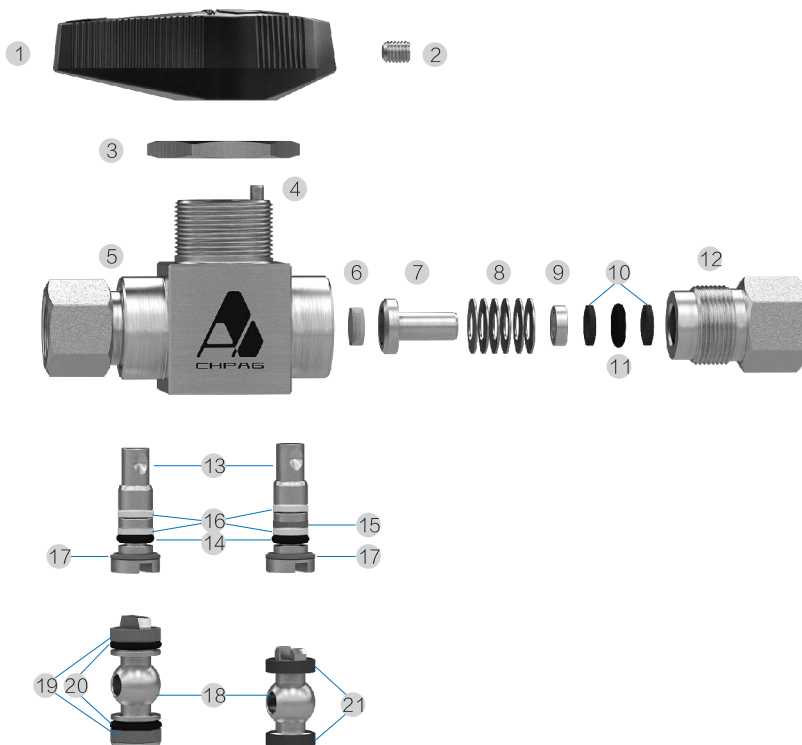
结构材料

BT 系列

结构材料	材料/ASTM标准	
	2通	3通
1 手柄	带有黄铜插件的酚醛树脂	
2 紧定螺钉	S17400 SS	
3 特扁螺母	316 SS / B783	
4 止动销	316 SS / A276	
5 阀体	316 SS/A479	
6 阀座	PCTFE/AMS 3650、PTFE / D1710、加强型尼龙或PEEK	
7 阀座架	316 SS / A479	
8 阀座弹簧	合金 X-750 / AMS 5542	
9 阀座架导向器	316 SS / A276	
10 阀座架挡圈	PTFE / D1710	

结构材料	材料/ASTM标准	
	2通	3通
11 阀座架O型圈	碳氟 FKM	
12 端部接头	316 SS / A479	
13 阀杆	316 SS / A479	
14 阀杆O型圈	碳氟 FKM	
15 阀杆支撑环	-	PEEK
16 阀杆挡圈	PTFE / D1710	
17 阀杆轴承	PEEK	
18 耳轴球	316SS / A479	
19 耳轴轴承	PEEK	-
20 耳轴O型圈	碳氟 FKM	-
21 耳轴轴承	-	PEEK

注：其它结构材质可订制。



耳轴球阀

产品特点

技术参数

测试

流量数据

压力-温度额定值

结构材料

订购号编码规则

订购信息及尺寸

耳轴球阀

产品特点

技术参数

测试

流量数据

压力-温度额定值

结构材料

订购号编码规则

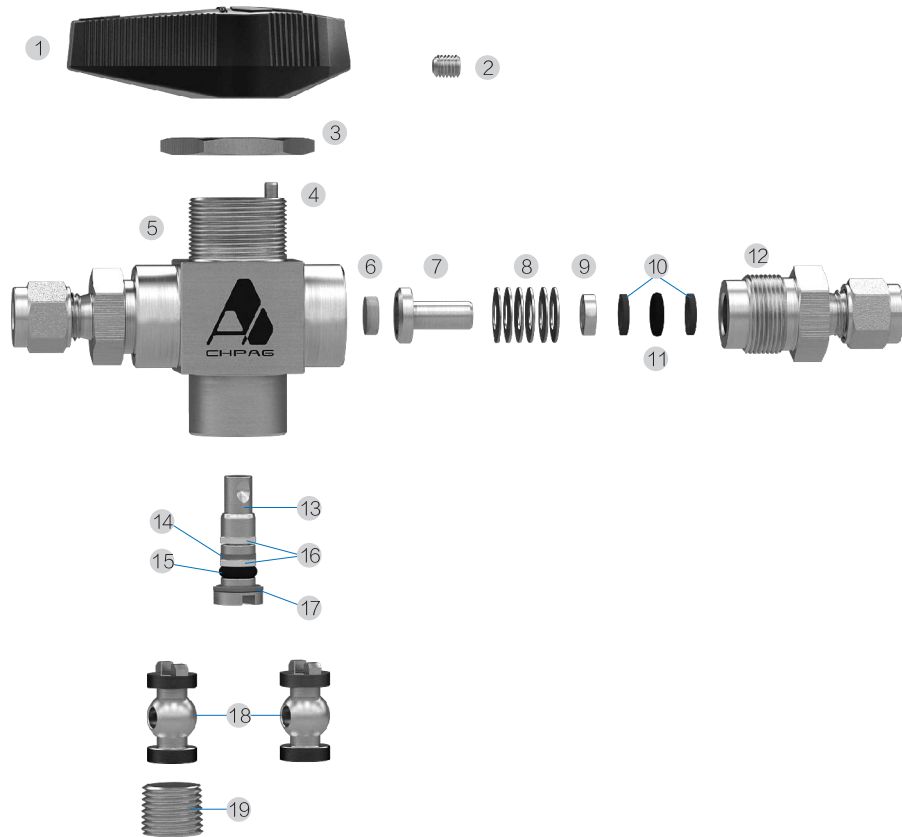
订购信息及尺寸

BTH 系列

结构材料		材料 / ASTM标准	
		2通	3通
1	手柄	带有黄铜插入件的酚醛树脂	
2	紧定螺钉	S17400 SS	
3	特扁螺母	316 SS / B783	
4	止动销	316 SS / A276	
5	阀体	316 SS / A479	
6	阀座	PEEK	
7	阀座架	316 SS / A479	
8	阀座弹簧	合金 X-750 / AMS 5542	
9	阀座架导向器	316 SS / A276	
10	阀座架挡圈	PTFE / D1710	

结构材料		材料 / ASTM标准	
		2通	3通
11	阀座架O型圈	碳氟 FKM	
12	端部接头	316 SS / A479	
13	阀杆	316 SS / A479	
14	阀杆支撑环	PEEK	
15	阀杆O型圈	碳氟 FKM	
16	阀杆挡圈	PTFE / D1710	
17	阀杆轴承	PEEK	
18	耳轴球	316 SS / A479	
19	堵塞(仅限2通阀用)	316 SS / A479	-

注：其它结构材质可订制。



订购号编码规则

SS – BT3 – E – K 6mm – B

1 2 3 4 5 6

1	材料类型
	SS — 316不锈钢

2	耳轴球阀系列
	BT2 — BT系列二通阀
	BT3 — BT系列三通阀
	BTH2 — BTH系列二通阀
	BTH3 — BTH系列三通阀

3	阀座材料
	E — PCTFE
	N — 加强型尼龙
	V — PTFE
	P — PEEK

4	接口类型 (两端接口类型及尺寸一致)
	K — 卡套管接口
	F — NPT内螺纹
	RC — 55° 密封圆锥内螺纹

5	接口尺寸
	英制: 尺寸值 (单位: in.) × 16
	例如: 1/2 × 16=8, 1/2in.NPT内螺纹表示为F8
	公制: 尺寸值 (单位: mm) + “mm”

6	O型圈密封件
	无标示 — 碳氟FKM
	B — 丁腈橡胶

示例: SS - BT3 - E - K6mm

表示材料为316不锈钢的BT系列三通耳轴球阀, 阀座材料为PCTFE, 接口形式为6mm卡套管接口。

耳轴球阀

产品特点

技术参数

测试

流量数据

压力-温度额定值

结构材料

订购号编码规则

订购信息及尺寸

订购信息及尺寸

(尺寸仅供参考)

耳轴球阀

产品特点

技术参数

测试

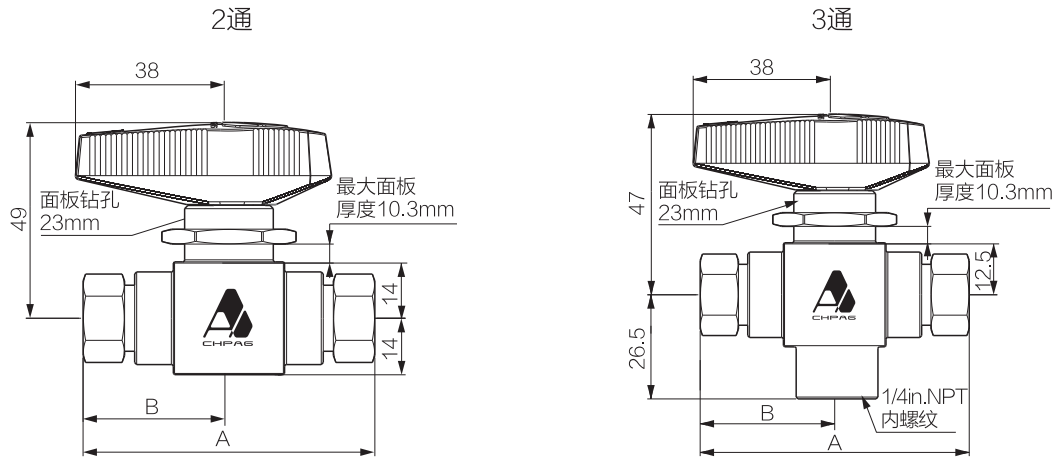
流量数据

压力-温度额定值

结构材料

订购号编码规则

订购信息及尺寸



接口		Cv	订购号 ^①		尺寸(mm)	
类型	尺寸		BT系列	BTH系列	A	B
2通阀, 孔径4.7mm						
NPT内螺纹	1/8in.	1.2	SS-BT2-E-F2	SS-BTH2-P-F2	72.4	36.2
	1/4in.	1.0	SS-BT2-E-F4	SS-BTH2-P-F4	88.4	44.2
	1/2in.	1.2	SS-BT2-E-F8 ^③	-	106.4	53.2
卡套管接口	1/4in.	1.6	SS-BT2-E-K4	SS-BTH2-P-K4	101.2	50.6
	3/8in.	1.4	SS-BT2-E-K6	SS-BTH2-P-K6	101.7	50.8
	1/2in.	1.0	SS-BT2-E-K8	SS-BTH2-P-K8 ^③	108.3	54.3
	6mm	1.6	SS-BT2-E-K6mm	SS-BTH2-P-K6mm	101.2	50.6
	8mm	1.5	SS-BT2-E-K8mm	SS-BTH2-P-K8mm	101.5	50.7
	10mm	1.3	SS-BT2-E-K10mm	SS-BTH2-P-K10mm	101.7	50.8
	12mm	1.0	SS-BT2-E-K12mm	SS-BTH2-P-K12mm ^③	108.5	54.3
3通阀, 孔径4.7mm^②						
NPT内螺纹	1/8in.	0.75	SS-BT3-E-F2	SS-BTH3-P-F2	72.4	36.2
	1/4in.		SS-BT3-E-F4	SS-BTH3-P-F4	88.4	44.2
1/4in.	SS-BT3-E-K4		SS-BTH3-P-K4	101.2	50.6	
3/8in.	SS-BT3-E-K6		SS-BTH3-P-K6	101.7	50.8	
1/2in.	SS-BT3-E-K8 ^③		SS-BTH3-P-K8 ^③	108.5	54.5	
卡套管接口	6mm		SS-BT3-E-K6mm	SS-BTH3-P-K6mm	101.2	50.6
	8mm		SS-BT3-E-K8mm	SS-BTH3-P-K8mm	101.5	50.7
	10mm		SS-BT3-E-K10mm	SS-BTH3-P-K10mm	101.7	50.8
	12mm		SS-BT3-E-K12mm ^③	SS-BTH3-P-K12mm ^③	108.5	54.3

注①: 需要订购其它阀座材料的阀时, 在订购号中用相应的阀座材料代号来取代E。

注②: 所有3通阀的底部接口为1/4 in. NPT内螺纹。

注③: 不建议面板安装。