

活接头

活接头

产品特点

订购号编码规则

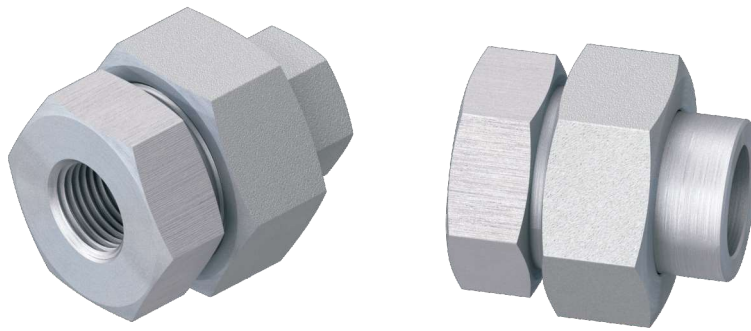
螺纹标准

订购信息及尺寸

316不锈钢结构

球锥密封结构, 可360° 定向安装

多种接口形式可供选择



产品特点

CHPAG®品牌的活接头是仪表管路中的常用连接件，采用球锥面金属硬密封结构设计，能实现两端管路或元件的360°定向安装。接头由316不锈钢加工制造，可应用于各种工作环境。

活接头

产品特点

订购号编码规则

螺纹标准

订购信息及尺寸

订购号编码规则

SS – FG – F 8 – M 8

1 2 3 4 5 6

1	材料类型 SS — 316不锈钢	4	第一接口尺寸 英制：尺寸值（单位：in.）× 16 公制：尺寸值（单位：mm）+ “mm”
2	接头类型 FG — 活接头	5	第二接口形式 同第一接口形式。若本段编码与第一接口一致，则省略。
3	第一接口形式 T — 卡套管 F — NPT 内螺纹 M — NPT 外螺纹 GF — 55° 非密封圆柱内螺纹 GM — 55° 非密封圆柱外螺纹 RP — 55° 密封圆柱内螺纹 RC — 55° 密封圆锥内螺纹 R — 55° 密封圆锥外螺纹 SM — 公制外螺纹/英制外螺纹 SF — 公制内螺纹/英制内螺纹 BW — 对焊接口 SW — 承插焊接口	6	接口尺寸 同第一接口尺寸。若本段编码与第一接口一致，则省略。

注：当对焊、承插焊接口尺寸为公称管时，在尺寸后面加“P”。接口型式采用国家推荐标准。

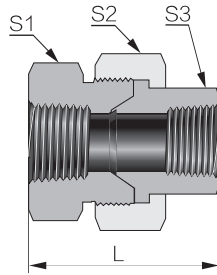
螺纹标准

螺纹类型	执行标准
NPT 螺纹	ASME B1.20.1
非密封管螺纹	ISO 228, GB/T 7307
密封管螺纹	ISO 7-1, GB/T 7306
公制螺纹	GB/T 196
美制统一螺纹	ASME B1.1

订购信息及尺寸

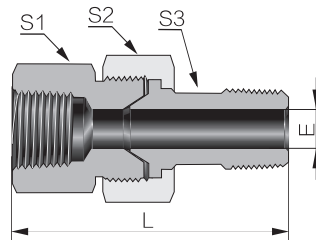
注：其他接口类型及尺寸，可根据“订购号编码规则”一节选购。

内螺纹转内螺纹



NPT螺纹尺寸	订购号	尺寸(mm)					压力额定值 MPa(psi)
		L	E	S1	S2	S3	
1/4	SS-FG-F4	49.6	10	30	34	19	45.4(6600)
3/8	SS-FG-F6	49.6	13	34	38	22	36.5(5300)
1/2	SS-FG-F8	56.7	17	41	46	27	33.7(4900)
3/4	SS-FG-F12	68.6	22	46	55	34	31.6(4600)
1	SS-FG-F16	78.6	26	60	65	41	30.3(4400)

内螺纹转外螺纹



NPT内螺纹 尺寸	NPT外螺纹 尺寸	订购号	尺寸(mm)					压力额定值 MPa(psi)
			L	E	S1	S2	S3	
1/4	1/4	SS-FG-F4-M4	63.2	5	22	25	12	45.4(6600)
3/8	3/8	SS-FG-F6-M6	63.8	8	27	30	16	36.5(5300)
1/2	1/4	SS-FG-F8-M4	72.2	5	27	25	12	33.7(4900)
1/2	1/2	SS-FG-F8-M8	73.6	10	30	34	19	33.7(4900)
3/4	3/4	SS-FG-F12-M12	83.0	14	38	41	22	31.6(4600)
1	1	SS-FG-F16-M16	95.0	20	46	50	30	30.3(4400)

内螺纹尺寸	NPT外螺纹 尺寸	订购号	尺寸(mm)					压力额定值 MPa(psi)
			L	E	S1	S2	S3	
M14×1.5	1/4	SS-FG-SF14mm-M4	63.2	5	22	25	12	45.4(6600)
M20×1.5	1/2	SS-FG-SF20mm-M8	73.6	10	30	34	19	33.7(4900)

活接头

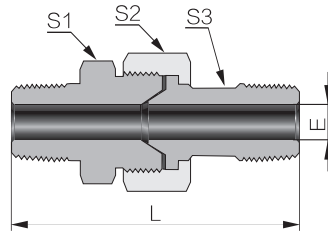
产品特点

订购号编码规则

螺纹标准

订购信息及尺寸

外螺纹转外螺纹



活接头

产品特点

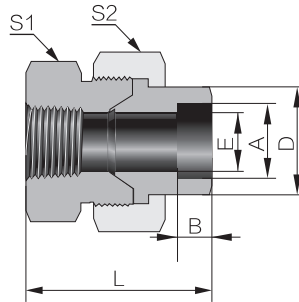
订购号编码规则

螺纹标准

订购信息及尺寸

NPT外螺纹 尺寸	NPT外螺纹 尺寸	订购号	尺寸(mm)					压力额定值 MPa(psi)
			L	E	S1	S2	S3	
1/4	1/4	SS-FG-M4	67.4	5	22	25	12	55.1(8000)
3/8	3/8	SS-FG-M6	68.0	8	25	30	16	53.7(7800)
1/2	1/4	SS-FG-M8-M4	72.8	5	22	25	12	55.1(8000)
1/2	1/2	SS-FG-M8	80.6	10	30	34	19	53.0(7700)
3/4	3/4	SS-FG-M12	90.0	14	38	41	22	50.2(7300)
1	1	SS-FG-M16	104.0	20	46	50	30	36.5(5300)

内螺纹转承插焊



NPT内螺纹 尺寸	承插焊 尺寸A	订购号	尺寸(mm)					压力额定值 MPa(psi)	
			L	E	B	D	S1		S2
1/4	1/4	SS-FG-F4-SW4P	46.1	10	10	22	30	34	55.1(8000)
3/8	3/8	SS-FG-F6-SW6P	49.4	13	10	26	34	38	48.9(7100)
1/2	1/2	SS-FG-F8-SW8P	53.7	17	10	31.5	41	46	46.8(6800)
3/4	3/4	SS-FG-F12-SW12P	66.7	22	13	37.5	46	55	39.9(5800)
1	1	SS-FG-F16-SW16P	75.7	26	13	46.5	60	65	30.3(4400)